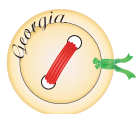


SEGRETERIA SCIENTIFICA

SEGRETERIA ORGANIZZATIVA



ASSOCIAZIONE GEORGIA



CON IL PATROCINIO DI



REGIONE SICILIANA



PROV. DI PALERMO



Ordine  
Psicologi  
Regione Sicilia



Società Italiana di Medicina Perinatale



CON IL CONTRIBUTO NON CONDIZIONATO DI



SAMSUNG



CON LA COLLABORAZIONE DI



CENTRO SICILIANO  
TERAPIA DELLA FAMIGLIA

#### Per info ed iscrizioni:

info@vadamanagement.it - www.vadamanagement.it  
Tel. 091 2737904 - Fax 091 6193559

#### ECM Provider

#### MITT Medical & Scientific Learning

L'evento è stato accreditato presso la Commissione Nazionale per l'Educazione Continua in Medicina

**Evento n.:** 1072-110947 Ed. 1

**Crediti assegnati:** 8 / **posti disponibili:** 80

**Iscrizione:** Iscriz. unica € 61,00 (iva inclusa)

sul sito [vadamanagement.it/Eventi/Business](http://vadamanagement.it/Eventi/Business)

**Modalità:** Bonifico Bancario

IBAN: IT 76T0513204 602811570303206

All'atto dell'iscrizione andrà inserito, all'interno della scheda, il numero di CRO relativo al bonifico effettuato per l'importo dell'iscrizione. Le iscrizioni potranno essere effettuate entro e non oltre il 12 novembre 2014.

Nessun rimborso previsto in caso di assenza.

#### Categorie professionali

##### Medico chirurgo/discipline:

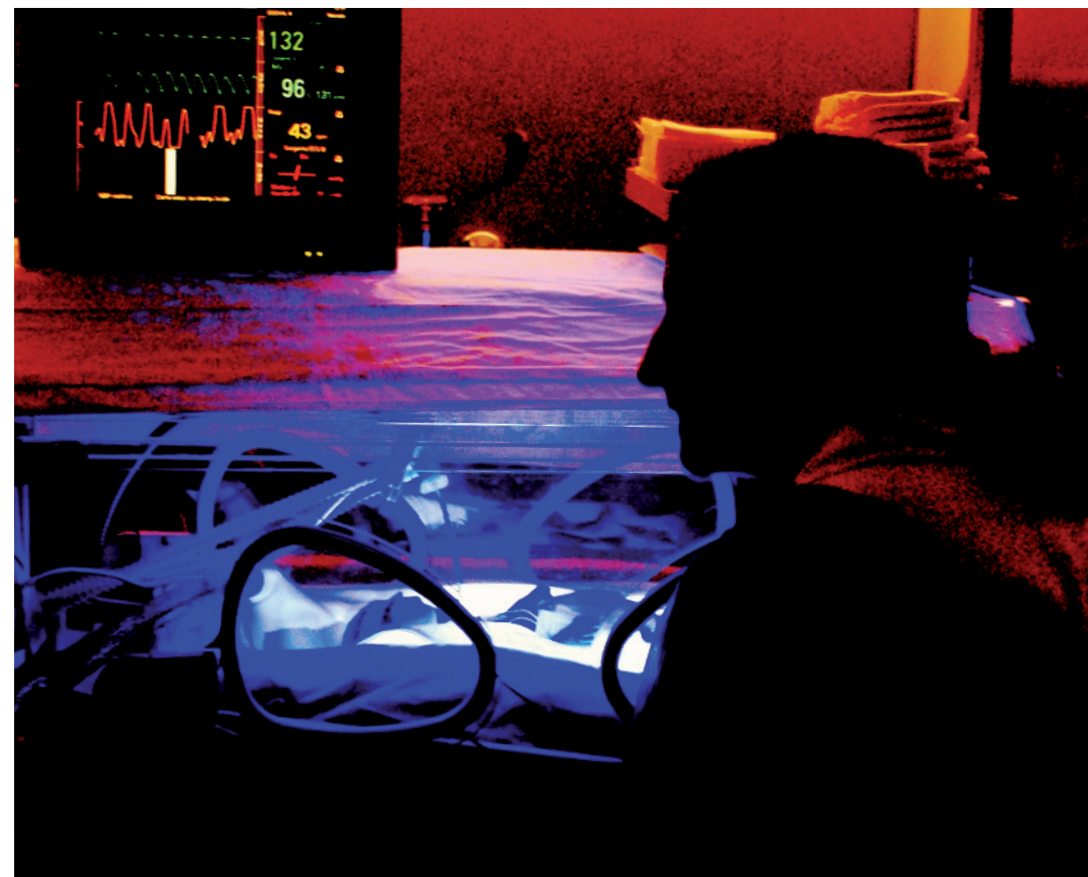
Neonatologia; pediatria; ginecologia e ostetricia; medicina generale (medici di famiglia); continuità assistenziale; pediatria (pediatri di libera scelta); organizzazione dei servizi sanitari di base; psicoterapia

**Infermiere/discipline:** infermiere pediatrico; infermiere infermiere

**Psicologo/discipline:** psicoterapia; psicologia

##### Ostetrica/o

I crediti formativi saranno assegnati solamente a seguito della presenza al 100% dei lavori ed al superamento del test di valutazione dell'apprendimento che verrà fornito a fine giornata.



## IL PARTO PREMATURO: dal medico al sociale

17 novembre 2014 / Giornata Mondiale del neonato pretermine  
Circolo Ufficiali / Piazza Sant'Oliva / Palermo

# 17 NOVEMBRE 2014 PROGRAMMA

ASSOCIAZIONEGEORGIA.IT



**8.30** *Saluti di Benvenuto*  
Loredana Messina

*Apertura dei lavori*  
G. Corsello  
M. R. D'Anna  
A. Perino

## **I SESSIONE** **IL PROBLEMA SOCIALE**

**Moderatori:** L. Alio  
G. Pinna

**9.00** *Epidemiologia del parto pretermine*  
S. Scondotto

**9.20** *Costi sociali del parto pretermine*  
M. Pandolfo

**9.40** *Le cure del parto prematuro: dall'individuo al sistema*  
P. F. Sannasardo

**10.00** *Comunicazione e parto pretermine*  
F. Pepe

## **II SESSIONE** **L'EZIOLOGIA**

**Moderatori:** M. Petronio  
M. Vitaliti

**10.20** *Patologia infettiva*  
R. Genco

**10.40** *La placenta nel parto pretermine: aspetti anatomopatologici e correlazioni cliniche*  
G. Ottovoglio

**11.00** *Patologie uterine*  
A. C. Cannizzaro

**11.20** *Cause genetiche*  
C. Pignatone  
R. Sucato

**11.40** *Coffee Break*



La nascita prematura rappresenta un evento relativamente frequente (circa il 7% di tutte le nascite).

Il miglioramento delle cure perinatali (coerenza fra i livelli ostetrici e neonatologici), i miglioramenti clinici specifici, la maggiore attenzione alla gestione degli aspetti comportamentali, l'assistenza personalizzata ed individualizzata, l'attenzione per i genitori, rappresentano il percorso che dal medico porta al sociale di un neonato pretermine e della sua famiglia.

## **III SESSIONE** **LA DIAGNOSI**

**Moderatori:** G. Cali  
A. Rizzo

**12.00** *Markers biochimici e biofisici*  
G. Canzone

**12.20** *Timing del parto (gemellarità preeclampsia IUGR feto malformato)*  
N. Chianchiano

**12.40** *Terapia medica e chirurgica nella prevenzione del parto prematuro*  
M. Gulizzi

**13.00** *Modalità di espletamento del parto (parto vaginale vs taglio cesareo)*  
R. Venezia

**13.20** *Light lunch*

## **IV SESSIONE** **TERAPIA INTENSIVA NEONATALE**

**Moderatori:** D. Gueli Alletti  
G. Sullioti

**14.20** *Le cure del neonato pretermine*  
O. Ganguzza

**14.40** *La dimissione protetta del neonato pretermine*  
R. Pomo



**15.00** *L'alimentazione del neonato pretermine*  
I. Kazmierska

## **V SESSIONE** **IL BENESSERE PSICOLOGICO**

**Moderatori:** M. Di Giorgi  
S. Tinti Barraja

**15.20** *Effetti dell'attuazione della Carta di Firenze*  
L. A. Messina

**15.40** *Esperienze genitoriali presso l'UTIN*  
B. Catalano

**16.00** *Lettera a mio figlio Guido*  
I. Bozzetto

## **16.20 TAVOLA ROTONDA**

**Conduce:** Margherita Montalto  
**Neonatologo:** N. Cassata  
**Ginecologo:** A. Rapisarda  
**Psicoterapeuta:** Associazione Georgia  
**Genitori:** Associazione Piccoli Passi

**17.30** *Test ECM di valutazione dell'apprendimento*

**18.00** *Chiusura dei lavori*